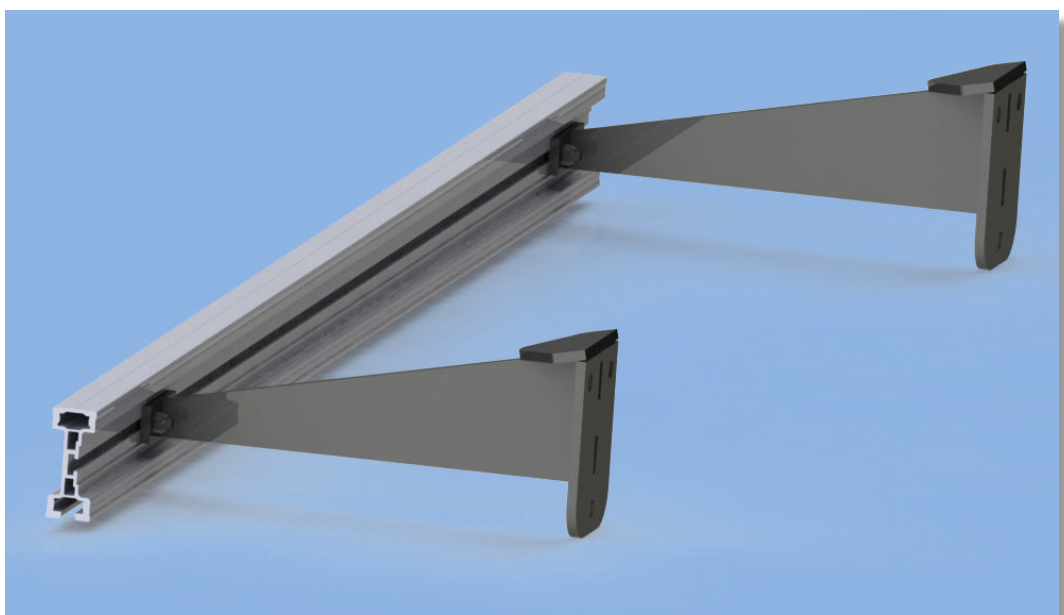




## SKY CLIMBER News: Mars 2014

### Chariot Electrique SC-EC134 pour Monorail SC-134

Le chariot électrique SC-EC-134 a été conçu pour le profile monorail SC-134 de SKY CLIMBER® . Le chariot, en forme de C, enrobe le monorail d'une telle façon qu'on le peut uniquement combiné avec des consoles à montage latérales. Le chariot se déplace latéralement à une vitesse maximale de 9 m/min.

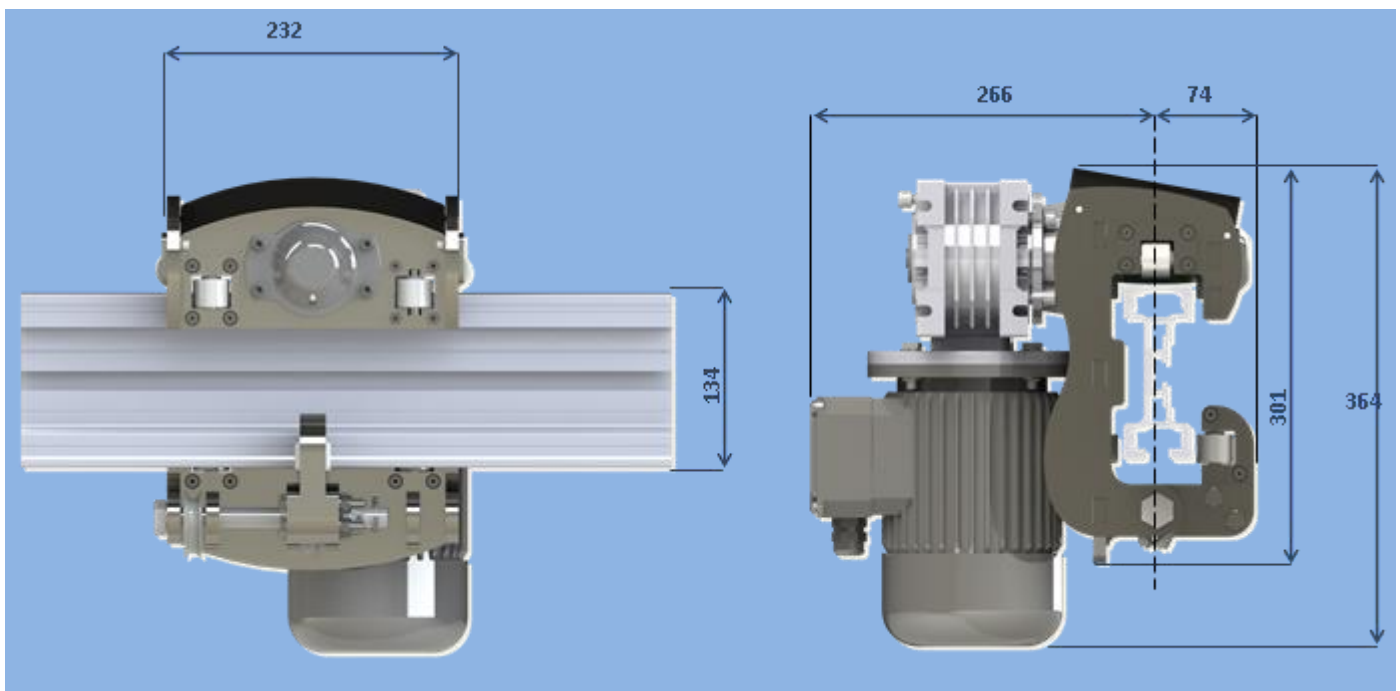




## SKY CLIMBER News: Mars 2014

### Chariot Electrique SC-EC134 pour Monorail SC-134

#### Information Technique :



• Limite de charge nominale de travail:	500 kg
• Poids propre	24 kg
• IP Classe de protection	IP 55
• Vitesse latérale du chariot	9 m/min (18 m/min sur demande)
• Puissance	400 V (3ph)
• Longueur x Largeur x Hauteur (mm)	232x266x364 mm
• Moteur électrique	0,37 kW - tr/min 1370 (50 Hz/60 Hz)
• Protection fin de parcours:	Arrêts passifs
• Protection avec goupilles contre des chutes en dehors du profile:	
• Entretien	Entretien annuel
• Pièces de rechange	N'utilisez que des pièces d'origine Sky Climber

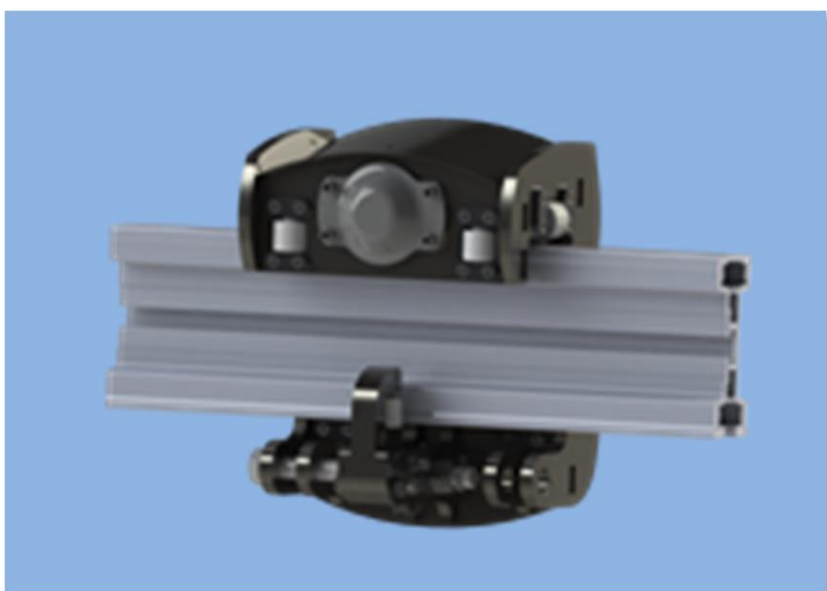


## SKY CLIMBER News: Mars 2014

### Chariot Manuel SC-MU134 pour Monorail SC-134

Le SC-MU134-1 est un chariot manuel conçue pour le profile monorail SC-134 de SKY CLIMBER® . Sa conception est base sur le chariot SC-EC 134, mais n'a pas de moteur ou boîte de vitesse. Un système de verrouillage manuel est inclus. Le déplacement latérale se fait manuellement par la force de l'utilisateur.

Le chariot SC-MC134 s'utilise en combinaison avec des consoles de montage latérales.



#### Information Technique :

- Limite de charge nominale de travail:
- Protection fin de parcours:
- Protection avec goupilles contre des chutes en dehors du profile
- Entretien
- Pièces de rechange

500 kg  
Arrêts passifs

Entretien annuel  
N'utilisez que des pièces d'origine Sky Climber

Le chariot SC-MC134 peut être combiné avec le chariot électrique SC-EC134. Dans ce cas, le SC-MC134 fonctionne comme esclave et le chariot électrique SC-EC134 comme chariot électrique principal.